

Serie PECA1

APLICACIONES GENERALES AC/DC GENERAL PURPOSE AC/DC CAPACITOR

350 – 500 VRMS
600 – 1000 VDC

DESCRIPCIÓN / DESCRIPTION

Estos condensadores están diseñados para su aplicación en circuitos en los que estén sometidos a tensiones no senoidales y corrientes pulsantes como, por ejemplo, circuitos de conmutación y amortiguación. También pueden usarse como condensadores de descarga y filtrado, así como para cualquier aplicación DC.

Este condensador está especialmente indicado para aplicaciones en las que se requiera una alta esperanza de vida.

These capacitors are designed to be applied in a non-sinewave circuits and pulse currents, such as commutations and snubber circuits. Also, can be used as discharge capacitor, filter or others DC application. This capacitor is special for long life terms circuits and high RMS current.

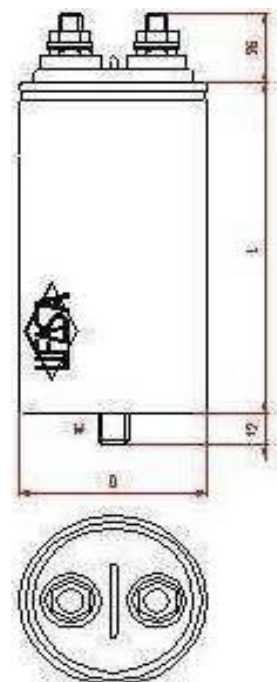
CONSTRUCCIÓN / CONSTRUCTION

Condensadores auto-regenerantes no impregnados, con dieléctrico de polipropileno metalizado (construcción seca). Condensadores en recipiente cilíndrico de aluminio provistos de saliente roscado M8 o M12 para fijación y puesta a tierra. Los elementos capacitivos están totalmente encapsulados en resina termoresistente y herméticamente sellado. La conexión se realiza mediante terminales Faston 6,3 x 0,8 mm. Se pueden montar en cualquier posición.

Non impregnated, self-healing capacitors with metallized polypropylene dielectric (dry construction). Capacitors in cylindrical aluminium cans provided with M8 or M12 studs for fixing and earthing. Capacitive elements are fully encapsulated in thermo hardening resin. Connection is made by 6.3 x 0.8 mm faston terminals. These capacitors may be mounted in any position.

CARACTERÍSTICAS TÉCNICAS / TECHNICAL CHARACTERISTICS

• Tensión RMS U_{RMS} / <i>RMS voltage U_{RMS}</i>	350 - 500 V
• Tensión nominal U_N DC / <i>Rated voltage U_N DC</i>	630 - 1000 V
• Tensión de aislamiento U_i / <i>Insulating voltage U_i</i>	1500 V
• Dieléctrico / <i>Dielectric</i>	Polipropileno / <i>Polypropylene</i>
• Tolerancia de capacidad / <i>Capacitance tolerance</i>	$\pm 10\%$ (opcional $\pm 5\%$)
• Esperanza de vida / <i>Life expectancy</i>	100.000 h.
• Temperatura de trabajo / <i>Working temperature</i>	- 25 / 85 °C
• Temperatura almacenamiento / <i>Storage temperatura</i>	- 40 / 85 °C
• Prueba de tensión / <i>Voltage test</i>	400 In
Entre terminales (durante 10s) / <i>Between terminals</i>	1,5xUN DC
Entre terminales y caja (durante 10s) / <i>Between terminals & case</i>	2x U_i + 1000 V AC
• Par máx. en saliente roscado / <i>Max. screw torque</i>	M6 – 5Nm M12 – 12Nm
• Envoltente / <i>Case</i>	Aluminio / <i>Aluminium</i>
• Desconexión por sobrepresión / <i>Overpressure disconnection</i>	No
• Normas / <i>Standards</i>	IEC 61071



Serie PECA1

350 – 500 VRMS
600 – 1000 VDC

APLICACIONES GENERALES AC/DC GENERAL PURPOSE AC/DC CAPACITOR

Ref.	U _{RMS} (V)	U _{N DC} (V)	C _N (μ f)	\hat{i} (A)	I _N (A)	I _S (A)	dv/dt (V/us)	R _S (m Ω)	P _V 40°C (w)	L (nH)	Dimen. D x h (mm)	Peso / Weig. (g)	Embal. / Pack
PECA10630100A	350	630	10	265	14	531	27	7,3	2,6	66	35 x 73 M8	101	100
PECA10630150A	350	630	15	254	18	508	17	8,7	3,3	78	35 x 98 M8	126	100
PECA10630200A	350	630	20	339	16	677	17	8,5	3,7	78	50 x 98 M8	278	25
PECA10630250A	350	630	25	423	18	846	17	7,1	4,1	78	50 x 98 M8	269	25
PECA10630300A	350	630	30	508	18	1016	17	6,1	4,1	78	50 x 98 M8	261	25
PECA10630400A	350	630	40	472	18	994	12	8,8	5,3	90	45 x 125 M8	257	50
PECA10630500A	350	630	50	590	18	1180	12	7,4	5,7	90	50 x 125 M12	324	25
PECA10630600A	350	630	60	708	18	1416	12	6,4	6	90	55 x 125 M12	390	25
PECA10630650A	350	630	65	767	18	1534	12	6	6	90	55 x 125 M12	382	25
PECA10700100A	400	700	10	193	12	387	19	11,3	2,8	78	35 x 98 M8	129	100
PECA10700150A	400	700	15	290	15	580	19	9,6	3,7	78	35 x 98 M8	278	100
PECA10700200A	400	700	20	387	17	774	19	7,6	4,1	78	50 x 98 M8	273	25
PECA10700250A	400	700	25	484	18	967	19	6,3	4,1	78	50 x 98 M8	266	25
PECA10700300A	400	700	30	580	18	1161	19	5,5	4,4	78	50 x 98 M8	249	25
PECA10700400A	400	700	40	539	18	1079	13	7,9	5,7	90	50 x 125 M8	320	25
PECA10700500A	400	700	50	674	18	1348	13	6,6	6	90	55 x 125 M12	381	25
PECA10700600A	400	700	60	809	18	1618	13	5,8	6,6	90	60 x 125 M12	446	25
PECA10850100A	450	850	10	242	13	484	24	11,2	3,7	78	50 x 98 M8	277	25
PECA10850150A	450	850	15	363	17	725	24	7,9	4,1	78	50 x 98 M8	260	25
PECA10850200A	450	850	20	337	16	674	17	11,5	5,3	90	45 x 125 M8	255	50
PECA10850250A	450	850	25	421	18	843	17	9,5	5,7	90	50 x 125 M8	322	25
PECA10850300A	450	850	30	506	18	1011	17	8,2	6	90	55 x 125 M12	387	25
PECA10850400A	450	850	40	674	18	1348	17	6,6	6,6	90	60 x 125 M12	439	25
PECA11000100A	500	1000	10	202	12	404	20	18	5,3	90	45 x 125 M8	273	50
PECA11000120A	500	1000	12	243	13	485	20	16,2	5,4	90	45 x 125 M8	332	25
PECA11000150A	500	1000	15	303	15	607	20	12,6	5,7	90	50 x 125 M8	332	25
PECA11000200A	500	1000	20	404	18	809	20	9,8	6	90	55 x 125 M12	390	25
PECA11000250A	500	1000	25	506	18	1011	20	9	6,4	90	60 x 125 M12	390	25

Otros valores de capacidad y características disponibles bajo pedido.

Other capacitance values and characteristics are available under request.